



22, 23,24 MAI 2026
Hôtel Énergie, SHAWINIGAN
PLAN DE FINANCEMENT



Shawi-Chic



La Séjournelle

L'événement en bref

“Shawi Chic signe sa première édition comme un rendez-vous mode et lifestyle à fort rayonnement, pensé pour connecter la création, l'entrepreneuriat et le public.”

Shawi-Chic - Première Édition -

- Accès privilégié à un public influent, curieux et engagé
- Visibilité auprès du grand public et des acteurs clés de la région
- Association directe aux valeurs d'excellence, de créativité et d'audace
- Rayonnement médiatique et promotionnel avant, pendant et après l'événement
- Contribution concrète à la vitalité culturelle et au développement local

SHAWi-CHiC n'est pas un simple événement de mode : c'est une scène d'excellence où les partenaires peuvent conjuguer visibilité, rayonnement et impact positif.



Shawi-Chic



Mode Ô Verre est...

Mode Ô Verre est une voix éditoriale incontournable de la mode canadienne, où la créativité, l'humain et l'audace se rencontrent avec une élégance assumée.

Né à Shawinigan en janvier 2020, le projet s'est d'abord incarné à travers des événements rassembleurs avant d'évoluer, dans une époque en pleine mutation, en un véritable mouvement éditorial : L'@rtikle.

Mode Ô Verre célèbre celles et ceux qui façonnent la mode d'ici avec excellence et courage créatif, contribuant à faire rayonner le Québec et le Canada sur les scènes contemporaines. Une industrie qui s'élève lorsque beauté, intelligence et conviction avancent ensemble.

**MOD
Ô
VERRE**



Shawi-Chic



L'@rtikle
MODE Ô VERRE

LUC MARTINEAU
EN PHOTOMANÈGES ET RAFFINES
CARLO COUTURE
LA REGULARITÉ TEND CRAQUE FINIR
ANGIE LAROCQUE
UNE FEMME AU MONTAGE À L'ÉLÉGAN
EDDY OLIVIER
UNE DÉCALITÉ BARRIÈRES EN PIANO
MICHEL LA RUE
DES DÉCOUVERTES À L'ÉLÉGAN

L'@rtikle
MODE Ô VERRE

Le Duc
MODE Ô VERRE



Le Duc
MODE Ô VERRE

Le Duc
MODE Ô VERRE

L'@rtikle

Mode Ô Verre

Qui sommes-nous ?

L'@rtikle est à la fois un média, une plateforme et un magazine de mode dédié à la mise en lumière des entrepreneurs et créateurs œuvrant dans l'univers de la mode et des arts.

Designers, mannequins, artistes de la scène, stylistes, photographes : L'@rtikle raconte leurs parcours avec sensibilité et profondeur, en créant un magazine riche en expériences de vie, capable d'inspirer les lecteurs à s'épanouir et à se dépasser.

À travers ses portraits, ses entrevues ancrées dans l'humain et ses événements signatures dont Shawi-Chic Mode Ô Verre inscrit la mode dans un dialogue plus vaste, où l'expression personnelle devient un acte culturel et social, et où chaque création porte la responsabilité d'élever, de rassembler et de faire rayonner.



Shawi-Chic

15 000 \$

partenaire cachemire

Devenez le **partenaire principal de Shawi-Chic**

Exclusivité absolue **Shawi-Chic – Présenté par**

Visibilité avant l'événement

- Titre honorifique de Président(e) d'honneur, mis en lumière sur l'ensemble des plateformes de Mode Ô Verre et de l'événement (site web, infolettre, réseaux sociaux, magazine L'@rtikle).
- Présence du logo du partenaire sur le site officiel de l'événement, dans la section Partenaires.
- Intégration du logo et d'un hyperlien cliquable dans l'ensemble des communications promotionnelles liées à la soirée.
- Annonce officielle du partenariat sur les réseaux sociaux (Facebook, LinkedIn et Instagram), avec valorisation éditoriale du rôle du partenaire.
- Mention nominative dans le communiqué de presse officiel transmis aux médias.

Visibilité PENDANT l'événement

- Projection lumineuse du logo à l'entrée de la salle, avec possibilité d'ajouter une bannière physique fournie par le partenaire.
- Intégration du logo du partenaire sur les billets électroniques officiels de la soirée.
- Prise de parole privilégiée du/de la Président(e) d'honneur (mot d'ouverture ou de clôture).
- Mention protocolaire par l'animateur tout au long de la soirée.
- Création et diffusion de contenus en direct sur les réseaux sociaux, mettant en scène le partenaire dans le cadre de l'événement.
- Expérience VIP exclusive pour un groupe d'invités du partenaire : cocktail privé, sièges avant-scène réservés et accueil personnalisé.
- Attribution de 20 accès privilégiés à la soirée pour les invités du partenaire.

Visibilité APRÈS l'événement

- Remerciements officiels sur les réseaux sociaux de Mode Ô Verre, avec identification du partenaire.
- Mention post-événement dans le communiqué de presse de retombées médiatiques.
- Présence du logo du partenaire dans une édition du magazine L'@rtikle, assurant une visibilité durable et qualitative.

Flexibilité stratégique

La proposition peut être ajustée sur mesure selon les objectifs, les besoins et le budget du partenaire.

“ Le Partenaire Cachemire occupe la position la plus stratégique et la plus visible de l'événement. Son nom est indissociable de Shawi-Chic, dès la première prise de parole jusqu'aux retombées médiatiques.”



Shawi-Chic

“ Le Partenaire Velours devient la référence officielle de l'Espace Boutiques, un lieu stratégique dédié aux marques, créateurs et entrepreneurs émergents. Sa présence s'inscrit au cœur de l'expérience commerciale et du parcours visiteurs.”

partenaire velours

10 000 \$

Devenez **partenaire principal de l'Espace Boutiques Shawi-Chic**

Exclusivité de la mention -**Espace Boutiques** présenté en collaboration avec-

Visibilité avant l'événement

- Présence du logo du partenaire sur le site web officiel de SHAWI-CHIC
- Logo et hyperlien intégrés à l'ensemble des communications officielles de la soirée
- Annonce du partenariat sur les réseaux sociaux de l'événement (Facebook, LinkedIn et Instagram)

Visibilité pendant l'événement

- Affichage du logo du partenaire à l'entrée de la salle, dans l'espace d'accueil
- Affichage du logo et de la mention sur les supports visuels du défilé (format à déterminer : bannière, affiches, etc.)
- Story sur le lieu de l'événement avec le partenaire, sera diffusée sur les médias sociaux
- 10 billets pour assister à la soirée

Partenaire commanditaire du Défilé

- Mention officielle « Défilé commandité par [Nom du partenaire] »
- Affichage du logo et de la mention sur les supports visuels du défilé
- Diffusion du logo et de la mention sur l'écran géant derrière la scène pendant le défilé

Visibilité après l'événement

- Publication de remerciements officiels sur les réseaux sociaux, avec identification du partenaire
- Mention du partenaire dans le communiqué de presse post-événement
- Intégration du logo du partenaire dans le magazine L'@rtikle

***Possibilité d'ajuster la proposition en fonction des besoins et du budget du partenaire*



Shawi-Chic

“ Le Partenaire Satin s’associe aux défilés de Shawi-Chic, moments phares où la création prend vie sur scène. Sa marque s’inscrit dans l’univers visuel, rythmique et émotionnel des présentations mode.”

partenaire satin

7 000 \$

Devenez **partenaire associé aux défilés Shawi-Chic**

Exclusivité de la mention -Défilés Shawi-Chic – en partenariat avec-

Visibilité avant l'événement

- Présence du logo du partenaire sur le site web officiel de SHAWI-CHIC
- Intégration du logo et d'un hyperlien dans les communications officielles liées à la soirée
- Annonce du partenariat sur les réseaux sociaux de l'événement (Facebook, LinkedIn et Instagram)

Visibilité pendant l'événement

- Affichage du logo du partenaire à l'entrée de la salle, dans l'espace d'accueil
- Mention officielle par l'animateur au cours de la soirée
- Création et diffusion d'une story sur le lieu de l'événement, mettant en valeur le partenariat
- 6 billets pour assister à la soirée

Partenaire commanditaire du Défilé

- Mention « Défilé commandité par [Nom du partenaire] »(etc.)
- Affichage du logo et de la mention sur les supports visuels du défilé(format à déterminer : affiches, bannières, etc.)
- Diffusion du logo et de la mention sur l'écran géant derrière la scène pendant le défilé

Visibilité après l'événement

- Publication de remerciements officiels sur les réseaux sociaux, avec identification du partenaire
- Mention du partenaire dans le communiqué de presse post-événement
- Intégration du logo du partenaire dans le magazine L'@rtikle

***Possibilité d'ajuster la proposition en fonction des besoins et du budget du partenaire*



Shawi-Chic

partenaire cocktail

5 000 \$

Devenez **partenaire officiel de l'espace cocktail** Shawi-Chic

Partenaire exclusif Espace Cocktail Shawi-Chic

Visibilité avant l'événement

- Intégration du logo et d'un hyperlien dans les communications officielles liées à l'espace cocktail (publications sur les réseaux sociaux, section dédiée du site web, etc.)
- Présence du logo et de l'hyperlien sur la page web officielle de l'événement

Visibilité pendant l'événement

- Mention officielle du partenaire par l'animateur, associée à l'espace cocktail
- Affichage du logo et de la mention « Cocktail commandité par [Nom du partenaire] » dans la zone cocktail (format à déterminer : bannières, affiches, supports visuels)
- Création d'un cocktail signature au nom du partenaire, servi durant la soirée
- 2 billets pour assister à l'événement

Visibilité après l'événement

- Publication de remerciements officiels sur les réseaux sociaux, avec identification du partenaire

“ Le Partenaire Cocktail s'associe à l'Espace Cocktail, lieu de rencontres, d'échanges et de célébration au cœur de Shawi-Chic. Un espace vivant où se croisent créateurs, invités, partenaires et médias dans une atmosphère conviviale et raffinée.”



Shawi-Chic



**“ Le Partenaire Soie
s’associe à
Shawi-Chic
en tant que marque
engagée, soutenant
la création, la culture
et l’émergence.
Un partenariat
visible, accessible
et valorisant.”**

Partenaire SOIE

Devenez **partenaire soutien** de Shawi-Chic

3 000 \$

Exclusivité de la mention -**Shawi-Chic avec le soutien de-**

Visibilité avant l'événement

- Logo sur le site web de l'événement
- Présence du logo dans certaines communications numériques

Visibilité pendant l'événement

- Logo sur le site web de l'événement
- 2 billets pour assister à la l'événement

Visibilité après l'événement

- Mention dans les remerciements officiels sur les réseaux sociaux



Shawi-Chic

“ Le Partenaire
Scène s’inscrit dans
l’univers artistique
de Shawi-Chic
en soutenant
les talents et
l’expression
créative.”

partenaire Scène

Devenez **partenaire Scène** de Shawi-Chic

2 000 \$

Exclusivité de la mention -Partenaire Scène de Shawi-Chic-

Visibilité avant l'événement

- Logo sur la page web des partenaires

Visibilité pendant l'événement

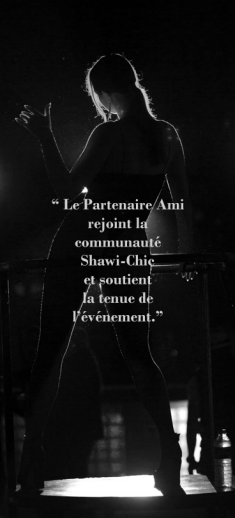
- Présence du logo dans un visuel collectif pendant l'événement
- 2 billets pour assister à la soirée

Visibilité après l'événement

- Mention dans une publication de remerciement sur les réseaux sociaux



Shawi-Chic



“ Le Partenaire Ami
rejoint la
communauté
Shawi-Chic
et soutient
la tenue de
l'événement.”

partenaire ami

Devenez **partenaire ami** de Shawi-Chic

1 000 \$

Exclusivité de la mention -Ami de Shawi-Chic-

Visibilité avant l'événement

- Logo sur la page web des partenaires

Visibilité pendant l'événement

- Présence du logo dans un visuel collectif pendant l'événement
- 2 billets pour assister à la soirée

Visibilité après l'événement

- Mention dans une publication de remerciement sur les réseaux sociaux



Shawi-Chic



PRÉSENTATION DE L'ORGANISME



La **Séjournelle** est un organisme sans but lucratif (OSBL) qui a pour mission de contribuer à diminuer la violence conjugale dont sont victimes les femmes et les enfants. Pour réaliser celle-ci, elle a opté pour une approche féministe, globale et intégrée. En opération depuis 1984, elle dessert principalement la grande région de Shawinigan ainsi que celles de Mékinac et du nord de Maskinongé.

La **Séjournelle** offre des services directs aux femmes, aux enfants ainsi qu'à leurs proches. Des services de 1^{er} ligne et de 2^e étape (Le Pavillon des Demoiselles) sont accessibles pour les femmes et les enfants du Centre-de-la-Mauricie. Ceux-ci sont organisés en fonction de deux axes : Services à l'interne (avec hébergement) et Services à l'externe (sans hébergement et post-hébergement). Ils sont gratuits, accessibles 7 jours par semaine. Les services en externe sont également disponibles au CIUSSS MCQ – CSSS Vallée-de-Batiscan, secteur de St-Tite.

La **Séjournelle** c'est aussi des programmes complémentaires : *Mixité de genre en intervention jeunesse, Un refuge dans le refuge, J'ai la tête en Féto, For me ... Formidable, Notre jardin secret* et un tout nouveau programme Santé ... vous bien !

La **Séjournelle** mène des actions d'information, de sensibilisation et de prévention qui s'adressent aux jeunes et moins jeunes ainsi qu'à la population en général. Elle est particulièrement active dans la campagne annuelle du *Ruban Blanc*.

La **Séjournelle** a également développé un volet *Recherche et développement* avec le soutien de l'Université du Québec à Trois-Rivières. Cette collaboration a permis de développer le modèle du *Processus de domination conjugale (PDC)*, la grille d'évaluation de la sécurité *Vigie VC*, d'explorer la place des enfants dans le *PDC* et d'exporter ses savoirs à travers le Québec et ailleurs dans le monde.

La **Séjournelle** collabore avec différents milieux appelés à se mobiliser pour soutenir les victimes et assurer une défense juste et équitable de leurs droits. Elle est membre de *L'Alliance des maisons de 2^e étape du Québec*, du *Carrefour sécurité en violence conjugale de la CDC du Centre-de-la-Mauricie*, de *Plaidoyer Victimes*, du *Regroupement des ressources spécialisées en violence conjugale 04-17*, de *SOS Violence conjugale* et de la *Table de concertation du mouvement des femmes de la Mauricie*.

La **Séjournelle** est financée pour sa mission par le *Ministère de la santé et des services sociaux (PSCC)*, différents bailleurs de fonds et elle bénéficie du soutien de sa communauté et de la *Fondation La Séjournelle*.

La **Séjournelle** c'est une organisation comptant plus de quarante membres. Elle peut compter sur dix femmes impliquées au sein de son Conseil d'administration, d'une directrice générale, d'une équipe dédiée, de personnel contractuel, de militant-e-s et d'une communauté active. Toutes et tous contribuent à la réalisation de sa mission.



La Séjournelle



Shawi-Chic





**Réservez votre
visibilité
dès maintenant.**

Merci!



Shawi-Chic